

Test nr 4/ F8/X/2016

1. Ekologiczny chów kur opiera się między innymi na zasadzie

- stosowania sztucznych pasz.
- mieszania gatunków drobiu.
- nietrzymania drobiu w klatkach.
- wykorzystania nieużytków rolnych.

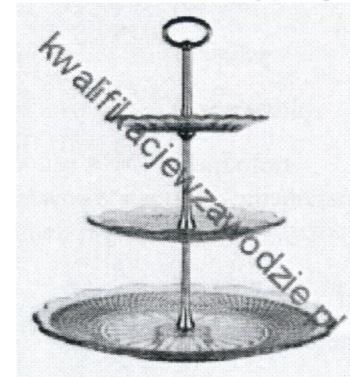
2. Które z wymienionych odmian to odmiany gruszek?

- Węgierka, Opal, Polinka.
- Klapsa, Licówka, Lukasówka.
- Ligol, Rubin, Celeste.
- Karina, Pola, Oktavia.

3. Którą rasę koni należy hodować w gospodarstwie agroturystycznym przyjmującym rodziny z dziećmi?

- Koń arabski.
- Koń huculski.
- Konik polski.
- Koń Przewalskiego.

4. Przedstawiona na zdjęciu piętrowa patera służy do ekspozycji



- serów.
- wędlin.
- owoców.
- pieczywa.

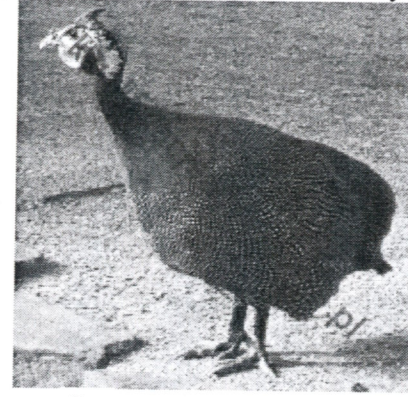
5. Która z podanych czynności **nie jest** wykonywana podczas sprzątania bieżącego?

- Mycie okien.
- Odkurzanie półek.
- Odkurzanie parapetów.
- Mycie luster.

6. Obiekty posiadające co najmniej 7 pokoi i świadczące dla swoich klientów całodienne wyżywienie to

- motele.
- domy wycieczkowe.
- hotele.
- pensjonaty.

7. Gatunek drobiu przedstawiony na zdjęciu, dający smaczne mięso i jaja, to



- perliczka.
 - indyk.
 - kuropatwa.
 - bażant.
8. Mleko przeznaczone do sprzedaży bezpośrednio po udoju, zgodnie z normami unijnymi, powinno być
- schłodzone.
 - odtłuszczone.
 - podgrzane.
 - wysterylizowane.
9. W których obiektach, zgodnie z wymogami kategoryzacyjnymi, obowiązuje sprzątanie pokoi codziennie lub na życzenie gościa?
- Pensjonaty.
 - Hotele.
 - Domy wycieczkowe.
 - Schroniska młodzieżowe.
10. Wskaż wyposażenie sali degustacji wina w gospodarstwie agroturystycznym o specjalności winiarskiej.
- Kotły warzelne, kadzie, kielichy.
 - Słoje, gąsiorki, pipety.
 - Stoły detaszerskie, cysterny, separatory.
 - Odsączacze, bańki, rurki fermentacyjne.
11. Przed przystąpieniem do czyszczenia maszyny rolniczej przyczepionej do ciągnika konieczne należy sprawdzić, czy
- wyłączono napęd i silnik.
 - zaciągnięto hamulec ręczny.
 - odpięto osłonę wału napędowego.
 - włączono bieg jałowy.
12. Rolne melioracje wodne to zabiegi polegające na
- wprowadzeniu do produkcji rolniczej maszyn i urządzeń mechanicznych.
 - trwałym polepszeniu rolniczych zdolności produkcyjnych gleb poprzez odwadnianie lub nawadnianie gruntów.
 - pokruszeniu i odwróceniu uprawianej warstwy roli.
 - utrzymaniu lub zwiększeniu zawartości w glebie składników pokarmowych potrzebnych roślinom.

13. Wskaż oznakowanie kategorii pokoi gościnnych w agroturystyce.

- Słoneczka.
- Liczby arabskie.
- Liczby rzymskie.
- Gwiazdki.

14. Szczepienie drzewek owocowych ma głównie na celu

- dostarczenie soli mineralnych.
- zapobieganie chorobom grzybowym.
- uzyskanie odmian obficie owocujących.
- ochronę przed szkodnikami.

15. Ostateczne określenie kategorii pokoi gościnnych w procedurze kategoryzacyjnej PFTW „GG” może nastąpić po

- złożeniu wniosku.
- wniesieniu opłaty kategoryzacyjnej.
- wizycie inspektora.
- zgłoszeniu do Urzędu Gminy.

16. Który ser, bez przerostu pleśniowego, uwzględnia się w jadłospisie kuchni góralskiej?

- Rokpol.
- Bryndzę.
- Gorgonzolę.
- Roquefort.

17. Podstawowe standardy gospodarowania uwzględniające ochronę środowiska, które powinien przestrzegać każdy racjonalnie postępujący rolnik, to

- Zwyczajna Dobra Praktyka Rolnicza.
- Zasada Wzajemnej Zgodności.
- System Zarządzania Jakością.
- Zasady Rolnictwa Ekologicznego.

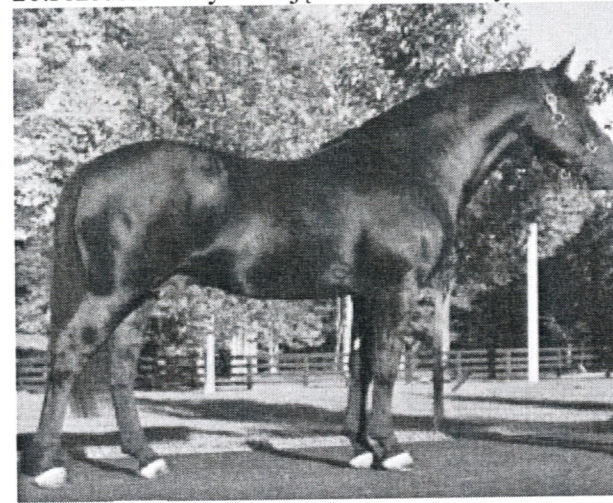
18. Rośliną wieloletnią jest

- nagietek lekarski.
- konwalia majowa.
- groszek pachnący.
- lewkonia długopłatkowa.

19. Projektując część ogrodową gospodarstwa agroturystycznego, jego właściciel **nie uwzględni**

- stodoły.
- sadu.
- ogródka warzywnego.
- kompostownika.

20. Przedstawiony na zdjęciu koń o czarnym umaszczeniu to inaczej koń



- kary.
- bułany.
- kasztanowaty.
- gniady.

21. Które sztucce należy podać do dania rybnego?



A.



B.



C.



D.

- A.
- B.
- C.
- D.

22. Spośród roślin strączkowych do sporządzenia potraw nadają się

- peluszką i lędźwian.
- bobik i fasola zwykła.
- groch i łubin.
- ciecierzycę i soczewicę.

23. Wskaż paszę suchą stosowaną w żywieniu zwierząt.

- Siano.
- Zielonka.
- Melasa.
- Ziemiak.

24. Wiosną, przy dużej wilgotności gleby, w pierwszej kolejności należy wysiać

- owies.
- pszenicę jarą.

- kukurydzę.
 - jęczmień jary.
25. W celu identyfikacji i rejestracji zwierząt, zgodnie z przepisami Unii Europejskiej, hodowca powinien posiadać dla każdego konia
- metryczkę.
 - książeczkę zdrowia.
 - certyfikat konia hodowlanego.
 - paszport.
26. Które płatki śniadaniowe będą odpowiednie dla gości z nietolerancją glutenu?
- Ryżowe.
 - Owsiane.
 - Pszenne.
 - Jęczmienne.
27. Ile wynosi stopień wykorzystania miejsc noclegowych w gospodarstwie agroturystycznym, które posiada 20 miejsc, jeżeli sprzedaż w czerwcu wynosiła 300 miejsc?
- 60%
 - 80%
 - 50%
 - 25%
28. Drzewa i krzewy owocowe najlepiej rosną i owocują na glebach
- piaszczysto-ilastych.
 - podmokłych.
 - suchych.
 - gliniasto-piaszczystych.
29. Hiszpańską zupę gazpacho sporządza się z papryki, zielonego ogórka oraz
- pomidorów.
 - brokułów.
 - buraków.
 - ziemniaków.
30. Do przerzucania roślin okopowych służą szerokie widły z długimi zębami zakończonymi kulkami, czyli
- gable.
 - pikownik.
 - chwastownik.
 - graca.
31. Która usługa jest nieodpłatnie świadczona w obiekcie hotelarskim?
- Pranie odzieży.
 - Usługa room-service.
 - Wypożyczenie żelazka.
 - Opieka nad dzieckiem.

32. Właścicielka gospodarstwa agroturystycznego sporządza napoje dla gości stosując miód wytworzony przez pszczoły z zebranej z drzew wydzieliny, wyprodukowanej przez mszyce i czerwce, znany z właściwości zdrowotnych, czyli miód

- wielokwiatowy.
- lipowy.
- spadziowy.
- mniszkowy.

33. Naczynie przedstawione na zdjęciu to



- salaterka.
- kokilka.
- bulionówka.
- flaczarka.

34. Wskaż rasę owiec, z których uzyskuje się bardzo miękką i puszystą wełnę najwyższej jakości, o cienkich włóknach długości od 4 do 12 cm.

- Suffolk.
- Merynos.
- Texel.
- Beriszon.

35. Które menu śniadaniowe w sezonie letnim jest odpowiednie dla dzieci w wieku szkolnym?

- Pieczywo mieszane, masło, dżem truskawkowy, nutella, kawa.
- Płatki owsiane na mleku, pieczywo jasne, kiełbaski na gorąco, herbata.
- Pieczywo razowe, masło, twarożek z rzodkiewką i szczypiorkiem, kakao.
- Płatki kukurydziane z jogurtem, bułka pszenna z polędwicą, herbata.

36. Posiadacz zwierząt gospodarskich zgłasza je do rejestru prowadzonego przez

- Agencję Nieruchomości Rolnych.
- Główny Inspektorat Weterynarii.
- Ministerstwo Rolnictwa i Rozwoju Wsi.
- Agencję Restrukturyzacji i Modernizacji Rolnictwa.

37. W jaki sposób należy przechowywać kawę ziarnistą, aby zachować jej właściwości organoleptyczne?

- W blaszanej puszcze w wilgotnym i nasłonecznionym pomieszczeniu.
- W torebce papierowej, w suchym, zaciemnionym i chłodnym pomieszczeniu.
- W puszcze aluminiowej, w suchym, zaciemnionym i chłodnym pomieszczeniu.
- W opakowaniu papierowym laminowanym, w nasłonecznionym pomieszczeniu.